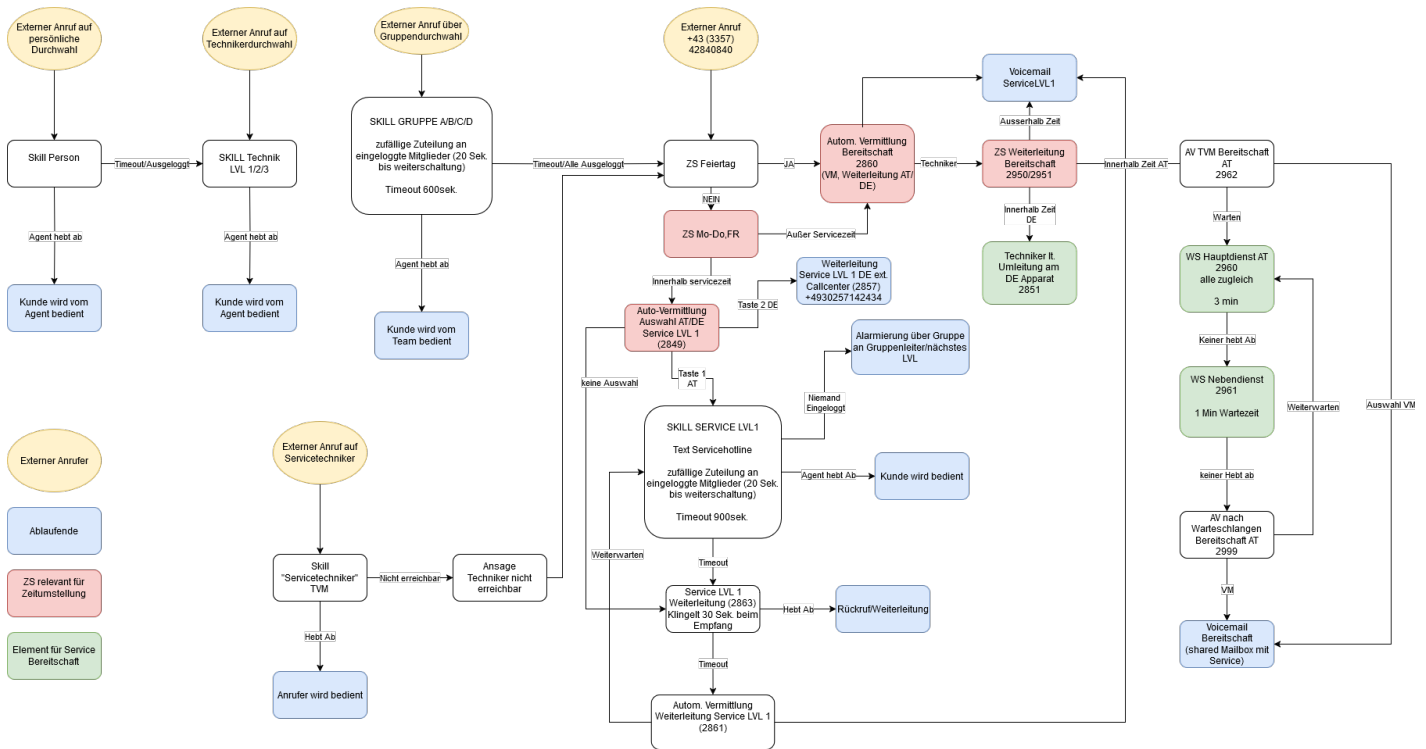


Schema Ablauf Servicehotline ALT



Umstellung Sommer/Winterzeit:

ZS Mo-Do Service (2840) & ZS Service Fr (2847) sowie ZS Weiterleitung Bereitschaft AT (2950) & ZS Weiterleitung Bereitschaft DE (2951) - Zeiten anpassen

Autom. Vermittlung Bereitschaft 2860 Text von **DE_SHT_Nacht_Sommerzeit.mp3** auf **DE_SHT_Nacht_Winterzeit.mp3** bzw umgekehrt tauschen

Generelle Informationen Dienstzeiten Innendienst:

- **Kundendienst Sommerzeit (Mit Zeitumstellung)**
 - MO-DO: 07:00 - 16:30 Innendienst
 - FR: 07:00 - 13:00 Innendienst
 - Bereitschaft bis 18:00
- **Kundendienst Winterzeit (Mit Zeitumstellung)**
 - MO-DO: 07:00 - 18:00 Innendienst
 - FR: 07:00 - 15:00 Innendienst
 - Bereitschaft bis 20:00

- Kundendienst NEU
 - MO-DO: 07:00 – 16:30 Innendienst
 - FR: 07:00 – 13:00 Innendienst
 - 20:00 Bereitschaft

Verwaltung der Bereitschaftsdienste:

Eintragen/entfernen der jeweiligen Mitglieder in die entsprechende Warteschlange:

Service Bereitschaft AT Hauptdienst 2960 Service Bereitschaft AT Nebendienst 2961

Zugriff Verwaltungsportal: <https://portal.nfon.com>

Zum Verwalten der Bereitschaftsdienste muss die jeweilige Warteschlange im Verwaltungsportal unter "Ziele" ausgewählt und die Nebenstellen im Reiter "Mitglieder" eingetragen oder entfernt werden. Es können beliebig viele Mitglieder eingetragen werden, diese läuten alle parallel. Wichtig ist, dass immer zumindest ein Mitglied eingetragen ist!
